



# Offene Ganztageschule der Kleinfeldschule

Herzlich Willkommen im neuen Schuljahr

# Offene Ganztagschule (OGTS)

- Die OGTS orientiert sich an der klassischen Unterrichtsstruktur der Halbtagschule
- Im Anschluss an den Unterricht wird **Montag - Donnerstag** ein zusätzliches freiwilliges Nachmittagsprogramm angeboten, das der Schulpflicht unterliegt
- Die Verantwortung liegt bei der Schulleitung
- Die AWO Germering e.V. übernimmt als freier Träger die Betreuung nach Unterrichtsende
- Das pädagogische Konzept wird von Schulleitung und Träger gemeinsam erstellt
- Die Finanzierung des Angebots wird durch die öffentliche Hand übernommen
- Die Eltern bezahlen ausschließlich Material- und Essensgeld
- Auf Wunsch wird eine Anschlussbetreuung am Freitag angeboten, diese unterliegt nicht der Schulpflicht und ist kostenpflichtig



# Unsere Rahmenbedingungen

- Bis zu 120 Betreuungsplätze in 6 Gruppen für die Kinder der 1. - 4. Klasse
- Betreuungsschlüssel 1:12 (eine Mitarbeiter\*in ist für 12 Kinder zuständig)
- Warmes Mittagessen
- Buchung Montag - Donnerstag für 2, 3 oder 4 Tage mit und ohne Anschlussbetreuung am Freitag
- Buchung ab Schulschluss bis 14:00 Uhr oder bis 16:00 Uhr
- Hausaufgabenbetreuung ab 14:00 Uhr
- Diverse Projekte und pädagogische Angebote ab 15:00 Uhr





# Unser Angebot

- Wir unterstützen die Erziehungsarbeit des Elternhauses und der Schule
- Wir gestalten den Betreuungsalltag sozial- und freizeitpädagogisch
- Wir arbeiten nach dem Prinzip des teiloffenen Konzepts
- Die Hausaufgabenbegleitung erfolgt strukturiert
- Gruppenregeln und gemeinsam mit den Kindern vereinbarte Werte, wie Rücksicht, Respekt und Toleranz sind zentraler Bestandteil unserer Arbeit
- Die pädagogische Steuerung erfolgt auf Grundlage des Rahmen- und Einrichtungskonzepts





# Unser Team

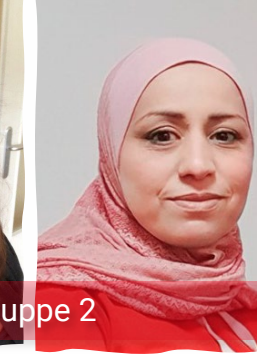
- Leitung OGTS: Frau Wollner
- Leitung AWO: Frau Kalmakova
- Qualifiziertes Team aus 17 Mitarbeiter\*innen, Praktikant\*innen und Hausaufgabenhelfer\*innen
- Pädagogische Ausbildung bzw. Qualifikationen und langjährige Erfahrung
- Regelmäßige Weiterbildungen



Gruppe 1



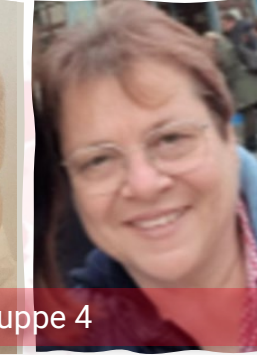
Gruppe 2



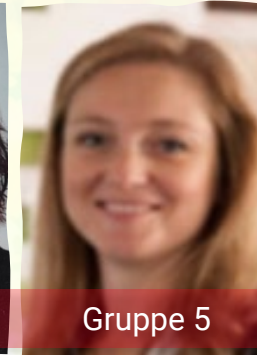
Gruppe 3



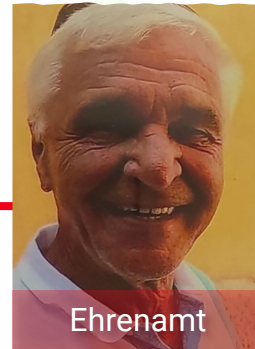
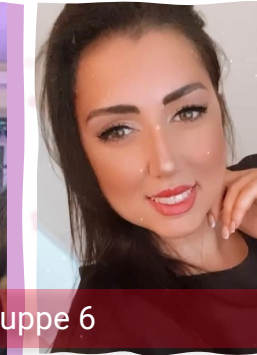
Gruppe 4



Gruppe 5



Gruppe 6



Ehrenamt



Küchenteam







# Unser Tagesablauf

(ab geplantem Unterrichtsende)

- Begrüßung in der Gruppe und Anwesenheit erfassen
  - freies Spiel, wetterangepasste Angebote
- 13:00 gemeinsames, warmes Mittagessen
- 14:00 Heimgezeit 1
- Ab 14:00 Beaufsichtigte Hausaufgabenzeit/Lernzeit
- Ab 15:00: Freispiel und Projekte
- 16:00 Heimgezeit 2



# Freispiel

- Zahlreiche Materialien erwarten Ihre Kinder in unseren Räumen
- Wir ermöglichen Ihrem Kind Mitbestimmung im Betreuungsalltag





# Warmes Mittagessen

- Gesund
- Abwechslungsreich
- Frisch zubereitet von Gröbl Catering Gröbenzell - <https://groebl-catering.de>







# Bewegungszeit

- Die Kinder haben die Möglichkeit sich in einem großzügigen Außenbereich und der Turnhalle auszutoben
- Bitte stellen Sie Ihr Kind wetterangepasst aus, wir gehen sehr gerne nach draußen!



# Hausaufgabenbetreuung

- Wir unterstützen Ihr Kind bei der selbstständigen Erledigung der Hausaufgaben
- Ihr Kind kann sich immer melden, wenn es Probleme hat, Anleitung und Hilfe braucht





# Angebote und Projekte

- Ab 15 Uhr bieten wir sportliche, musische und kreative Angebote und Projekte, an denen die Kinder teilnehmen können







# Kochprojekte





# Bastel- und Kreativprojekte





# Themen passend zur Jahreszeit





# Feste und Geburtstagsfeiern



# Unsere Räumlichkeiten

- Kindgerecht und fröhlich





# Unsere Gruppen 1 - 3





# Unsere Gruppen 4 - 5





# 2 Küchen und 4 Garderoben





# Anmeldung

- Anmeldung für die OGTS erfolgt über das Bürgerserviceportal der Stadt Germering: [Kitaplatz-Bedarfsanmeldung | Stadt Germering | Bürgerservice-Portal \(buergerserviceportal.de\)](https://www.buergerserviceportal.de)
- Platzvergabe in Absprache mit der Stadt Germering und der Schulleitung unter anderem nach
  - Berufstätigkeit der Eltern
  - Höhe der Betreuungszeit
  - Klassenstufe
  - Pädagogische Aspekte (Gruppenzusammensetzung, Sprachentwicklung, Empfehlung der Lehrkräfte ...)
- Der erste Betreuungstag ist der 2. Schultag



# Buchungsmöglichkeiten / Kosten OGTS

- Montag bis Donnerstag
  - Buchung von 2,3, oder 4 Tagen bis 14:00 Uhr
  - Buchung von 2,3, oder 4 Tagen bis 16:00 Uhr
  - Buchung von 2 Tagen bis 14:00 Uhr und 2 Tagen bis 16:00 Uhr
  - 7 Euro Materialgeld pro Monat
- Buchungsabhängige Kosten für das verpflichtende Mittagessen
  - 2x wöchentlich – 29,00€ pro Monat\*
  - 3x wöchentlich – 43,50€ pro Monat\*
  - 4x wöchentlich – 58,00€ pro Monat\*
  - 5x wöchentlich – 79,00€ pro Monat\* zuzüglich Kosten der Anschlussbetreuung



\*Änderungen vorbehalten



# Anschlussbetreuung Freitag

- Betreuung durch die OGTS erfolgt Montag bis Donnerstag
- Auf Wunsch bietet die AWO Freitags eine Anschlussbetreuung an:
  - Bis 14:00 Uhr – monatlich 43 Euro
  - Bis 16:00 Uhr – monatlich 59 Euro
- Die Anmeldung erfolgt gemeinsam mit der Anmeldung für die OGTS im Bürgerserviceportal der Stadt Germering

# Wichtige Informationen



- In der offenen Ganztagschule besteht **Anwesenheitspflicht**
- Die Entschuldigungsregelungen entsprechen dem Unterricht, zuständig ist das Sekretariat
- Informieren Sie uns, falls Ihr Kind besondere Bedürfnisse, gesundheitliche Einschränkungen, Nahrungsmittelunverträglichkeiten oder ähnliches hat
- Falls Sie ausnahmsweise nicht pünktlich kommen können, rufen Sie unbedingt bis 20 Minuten vor Betreuungsschluss an und besprechen die Lage mit einer Betreuungskraft (**nicht per E-Mail oder Anrufbeantworter**)
- Bitte kommen Sie bei Wünschen und Problemen gleich auf uns zu
- Gerne vereinbaren wir telefonische oder persönliche Termine



# Unser gemeinsamer Start


- Vorbereitung vor dem Schulstart: Bitte zeigen Sie Ihrem Kind den Ort und den Eingang der offenen Ganztagschule und üben den Weg über den Pausenhof.
- Falls Sie Ihr Kind von der Betreuung abholen möchten, vereinbaren Sie einen Treffpunkt. Die Kinder werden pünktlich aus der Betreuung entlassen.



# Die ersten beiden Schulwochen

- Schülerinnen und Schüler der Klasse 1 werden in der ersten und zweiten Woche im Schulhof abgeholt.
- Alle anderen Kinder kommen selbstständig in die Betreuung.
- Mit der Begrüßung in der Gruppe beginnt unsere Aufsicht, erinnern Sie Ihr Kind daran!
- Ausstattung: Hausschuhe, bei Anmeldung bis 16:00 Uhr auch Stoppersocken für die Turnhalle



- 
- Einrichtungsleitung: Olena Kalmakova  
[mittags-kleinfeld@awo-germering.de](mailto:mittags-kleinfeld@awo-germering.de)  
089 57 70 39 97
  - Telefonische Sprechzeit in der Schulzeit:  
nach Vereinbarung zwischen 10:00 und 11:00 Uhr
  - Folgen Sie uns auf Instagram unter [#mbkleinfeldschule](https://www.instagram.com/mbkleinfeldschule)